

MANUAL DE INSTALAÇÃO E CONFIGURAÇÃO

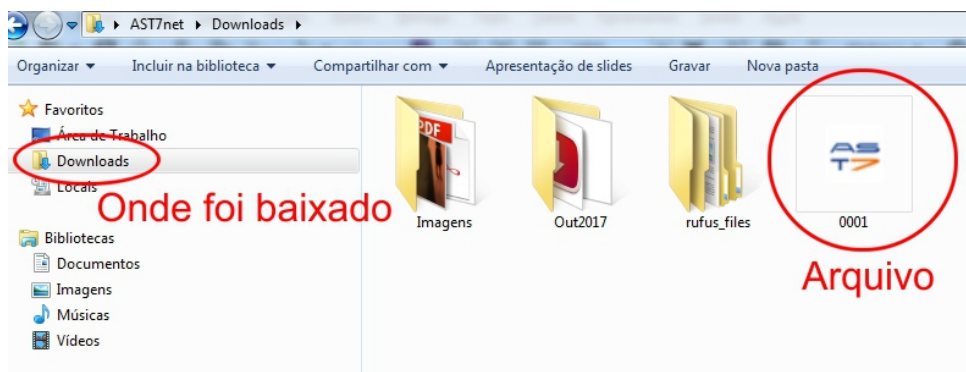
Configuração mínima;

- * Windows 98 ou superior de 32 ou 64 bits.
- * Processador Celeron ou AMD de qualquer velocidade.
- * 02 gigas de memória ram.
- * 02 gigas de espaço para armazenamento do software e banco de dados.
- * Qualquer impressora padrão no formato A4 já configurada no Windows
- * Resolução 1024x768 32 bits.
- * Microsoft Run time Access (roda em 32 ou 64 bits) software free.

Com essa configuração o usuário roda qualquer software da AST7, porém quanto melhor for o computador melhor será o desempenho e resposta do software.

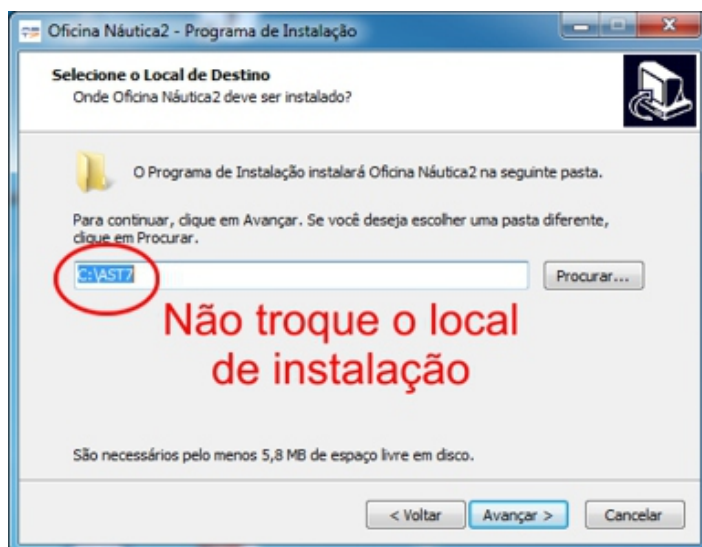
Instalando a versão sem rede;

Enviamos um e-mail ao cliente com um link para baixar o arquivo de instalação, por padrão o Windows baixa os arquivos da internet na pasta downloads.

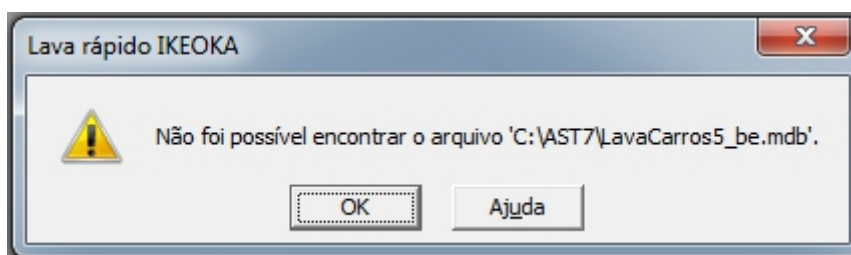


AST7

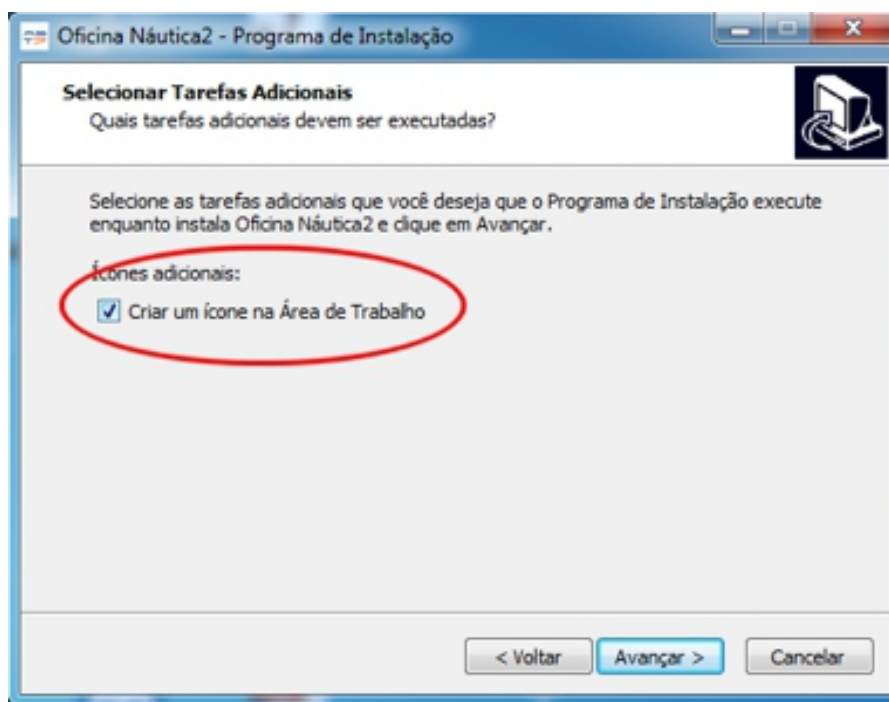
Ao baixar clique 2 vezes no arquivo e siga as orientações de cada tela, todas elas são automaticamente configuradas para o usuário, porém alguns micros não reconhecem o caminho e com isso a instalação fica configurada errada, ao instalar o usuário precisa prestar uma atenção na seguinte fase.



Caso o usuário troque a pasta de instalação o software ao finalizar irá tentar abrir e não irá encontrar o caminho, se isso acontecer o usuário precisa realizar novamente a instalação e conferir o caminho da pasta C:\AST7 a mensagem de erro é igual a imagem abaixo.



Na configuração será criado um ícone na área de trabalho para poder facilitar o acesso do usuário ao software, porém essa opção precisa ser marcada pelo usuário, conforme imagem.



Seguindo as etapas o software irá abrir assim que concluir sem nenhum erro.

Após abrir o usuário precisa cadastrar sua empresa no módulo CADASTRO > EMPRESA, caso tenha enviado a logo a mesma já irá aparecer nesse módulo e assim que realizar o cadastro o sistema habilita as impressões com os dados cadastrados e a logo, caso tenha enviado.

AST7

Instalação em rede;



Procedimento no servidor

- Instale o sistema apenas em um único computador(servidor).
- Siga os mesmos passos da instalação que foi orientada anteriormente.
- Depois de instalado o usuário precisa compartilhar a pasta C:\AST7 no servidor.
- Abra o sistema no servidor através do ícone na área de trabalho.
- Cadastre sua empresa no módulo CADASTRO > EMPRESA feche o sistema.



Procedimento nos terminais

- Crie um mapeamento para a pasta AST7 no servidor.
- Crie um atalho para dentro da pasta apontando para o arquivo com extensão .MDE
- Ao criar o atalho clique 2 vezes para abrir o sistema no terminal que está compartilhando a base de dados do servidor, trata-se de um teste, ao abrir sem nenhum erro o sistema está pronto para ser utilizado.

Algumas dicas;

O sistema só funciona com o servidor ligado, o backup é realizado apenas no servidor, é ele que guarda as informações do banco de dados, software e licença de uso. Utilize sempre um nobreak no servidor para evitar queda de energia e assim danificar seu banco de dados, em alguns casos não temos como salvar um banco corrompido.

Todas as vezes que o servidor estiver desligado ou fora da rede os terminais não terão acesso ao sistema, na unidade mapeada do terminal terá um X informando que essa conexão não está ativa.

Como fazer o backup

- Ao realizar o backup o usuário irá salvar a base de dados, o software licenciado e o serial da licença que é usado futuramente para atualizações.

